	<b>E.S.E. CENTRO DE REHABILITACIÓN INTEGRAL DE BOYACÁ CRIB</b>
	<b>PLAN ESTRATÉGICO DE TECNOLOGÍAS DE LA INFORMACIÓN Y COMUNICACIONES PETI 2025-2028</b>




## **PLAN ESTRATÉGICO DE TECNOLOGÍAS DE LA INFORMACIÓN Y COMUNICACIONES PETI 2025-2028**

**E.S.E CENTRO DE REHABILITACIÓN INTEGRAL DE BOYACÁ**

El colibrí representa esperanza, resiliencia y capacidad de superar desafíos con determinación, se dice que cuando un colibrí se acerca a una persona, es porque esta persona necesita sanar. Representan alegría, sanación y adaptabilidad.

[www.cribsaludmental.gov.co](http://www.cribsaludmental.gov.co)


	<b>E.S.E. CENTRO DE REHABILITACIÓN INTEGRAL DE BOYACÁ CRIB</b>
	<b>PLAN ESTRATÉGICO DE TENOLOGÍAS DE LA INFORMACIÓN Y COMUNICACIONES PETI 2025-2028</b>

## Tabla de contenido

1.	INTRODUCCIÓN .....	3
2.	OBJETIVO GENERAL .....	4
2.1	OBJETIVOS ESPECIFICOS .....	4
3.	RESPONSABLES .....	4
4.	MARCO LEGAL .....	5
5.	DEFINICIONES.....	6
6.	RECURSOS FÍSICOS, HUMANOS Y TECNOLÓGICOS .....	9
6.1	Recursos TIC .....	9
6.2	Recursos humanos .....	10
6.3	Recursos Físicos.....	11
7.	DESARROLLO DEL DOCUMENTO.....	11
7.1	Estado Actual .....	11
7.1.1	Organigrama Institucional .....	12
7.1.2	Procesos, procedimientos o Servicios con apropiación de TIC .....	13
7.2	Plan de Acción de Estrategia TIC.....	14
7.3	Monitoreo y seguimiento .....	16
8.	BIBLIOGRAFÍA .....	16
9.	ANEXOS .....	17
10.	CONTROL DE CAMBIOS .....	17

El colibrí representa esperanza, resiliencia y capacidad de superar desafíos con determinación, se dice que cuando un colibrí se acerca a una persona, es porque esta persona necesita sanar. Representan alegría, sanación y adaptabilidad.

[www.cribsaludmental.gov.co](http://www.cribsaludmental.gov.co)

	<b>E.S.E. CENTRO DE REHABILITACIÓN INTEGRAL DE BOYACÁ CRIB</b>
	<b>PLAN ESTRATÉGICO DE TECNOLOGÍAS DE LA INFORMACIÓN Y COMUNICACIONES PETI 2025-2028</b>

## 1. INTRODUCCIÓN

El avance tecnológico representa una oportunidad para el sector salud, exigiendo que la gestión de las tecnologías de la información y comunicaciones estén presentes como herramientas para garantizar una atención de calidad, oportuna y eficiente con los usuarios y pacientes. Es por eso por lo que el Centro de Rehabilitación Integral de Boyacá reconoce la importancia de adoptar un enfoque estratégico para el fortalecimiento de sus capacidades tecnológicas.

Dentro de los objetivos estratégicos del Plan de Gestión y Desarrollo 2024-2028 del Centro de Rehabilitación Integral de Boyacá se encuentra “Gestionar de forma eficiente y efectiva los recursos físicos y tecnológicos, que permitan contribuir a la seguridad y humanización de usuarios y colaboradores.” El cual permite desarrollar estrategias y proyectos encaminados a fortalecer los procesos y servicios de la ESE mediante las TIC.


El presente documento de Plan Estratégico de Tecnologías de la Información y las Comunicaciones (PETI) tiene como propósito ser la hoja de ruta que alinee las TIC con los objetivos estratégicos del Centro de Rehabilitación Integral de Boyacá para garantizar la optimización de los procesos asistenciales, administrativos y financieros.

La articulación del PETI con el Modelo Integrado de Planeación y Gestión (MIPG) y el Modelo de Seguridad y privacidad de la Información (MSPI), asegurando una gestión integral, con transparencia y mejora continua; llevando al mismo tiempo la protección de la información cumpliendo con la disponibilidad, integridad y confidencialidad de la información.

Este documento está basado en la G.ES.06 Guía Cómo Estructurar el Plan Estratégico de Tecnologías de la Información - PETI Guía técnica y alineados con el Plan de Gestión y Desarrollo 2024-2028 del Centro de Rehabilitación Integral de Boyacá “Por la dignidad del ser, al servicio de nuestro País”

El colibrí representa esperanza, resiliencia y capacidad de superar desafíos con determinación, se dice que cuando un colibrí se acerca a una persona, es porque esta persona necesita sanar. Representan alegría, sanación y adaptabilidad.

[www.cribsaludmental.gov.co](http://www.cribsaludmental.gov.co)

	<b>E.S.E. CENTRO DE REHABILITACIÓN INTEGRAL DE BOYACÁ CRIB</b>
	<b>PLAN ESTRATÉGICO DE TECNOLOGÍAS DE LA INFORMACIÓN Y COMUNICACIONES PETI 2025-2028</b>

## 2. OBJETIVO GENERAL

Establecer un Plan Estratégico de Tecnologías de la Información y Comunicaciones (PETI) del Centro de Rehabilitación Integral de Boyacá que sea la hoja de ruta para proyectos e iniciativas TIC, tomando como referencia las necesidades y oportunidades de gestión TI que brinden mejoras en los procesos operativos y asistenciales de la ESE.

### 2.1 OBJETIVOS ESPECIFICOS


- Alinear los objetivos estratégicos del Centro de Rehabilitación Integral de Boyacá con las Tecnologías de la Información
- Identificar las necesidades de las tecnologías de la Información y las comunicaciones para realizar y/o gestión proyectos que brinden fortalecimiento institucional.
- Continuar actualizando la infraestructura tecnológica de la ESE para garantizar la disponibilidad, estabilidad, integridad y estabilidad tecnológica asegurando la continuidad de los servicios.
- Implementar medidas de seguridad y privacidad de la información mediante políticas, planes y actividades alineadas con el Modelo de Seguridad y privacidad de la Información (MSPI) del MINTIC, garantizando la confidencialidad, integridad y disponibilidad de los datos de la ESE, sus usuarios y colaboradores.
- Diseñar y ejecutar programas y/o actividades de capacitación para los funcionarios y colaboradores de la ESE, con el fin de fomentar el fortalecimiento de competencias digitales mediante el uso adecuado de las Tecnologías de la Información y Comunicaciones.

## 3. RESPONSABLES

RESPONSABLE	FUNCIONES
Gerente	Garantizar recursos y aprobación de proyectos que aseguren el cumplimiento del Plan Estratégico de Tecnologías de la Información y las Comunicaciones
Subgerente Administrativo y Financiero	
Subgerente Científico	
Asesor de Planeación	Realizar un seguimiento para el cumplimiento de metas del Plan Estratégico de Tecnologías de la Información y Comunicaciones
Profesional Especializado en Sistemas y Seguridad de la Información	Responsables de la Implementación del Plan Estratégico de Tecnologías de la Información y las Comunicaciones
técnico Operativo en Sistemas	

El colibrí representa esperanza, resiliencia y capacidad de superar desafíos con determinación, se dice que cuando un colibrí se acerca a una persona, es porque esta persona necesita sanar. Representan alegría, sanación y adaptabilidad.

[www.cribsaludmental.gov.co](http://www.cribsaludmental.gov.co)

	E.S.E. CENTRO DE REHABILITACIÓN INTEGRAL DE BOYACÁ CRIB
	PLAN ESTRATÉGICO DE TENOLOGÍAS DE LA INFORMACIÓN Y COMUNICACIONES PETI 2025-2028


Funcionarios y Colaboradores	Conocer, adoptar y participar en la implementación de los lineamientos emitidos desde el desde el PETI los lineamientos
Control Interno	Realizar seguimiento al cumplimiento del PETI

#### 4. MARCO LEGAL

- **Plan de Gestión y Desarrollo CRIB 2024-2028 “Por la dignidad del ser, al servicio de nuestro País”**
- **Ley 2294 del 19 de mayo de 2023:** Plan Nacional de Desarrollo 2022-2026, “Colombia Potencia Mundial de la Vida”
- **Norma Técnica ISO 27001 2022:** Norma técnica de Seguridad de la Información.
- **Decreto 767 de 2022:** Establece los lineamientos generales de la Política de Gobierno Digital
- **Resolución 1519 expedida por el MinTIC 2020:** Por la cual se definen los estándares y directrices para publicar la información señalada en la Ley 1712 del 2014 y se definen los requisitos materia de acceso a la información pública, accesibilidad web, seguridad digital, y datos abiertos.
- **Resolución 2654 de 2019 MinSalud:** Establece los lineamientos para la interoperabilidad de la historia clínica electrónica en Colombia.
- **Resolución 3100 de 2019 MinSalud:** Regula los estándares de habilitación de servicios de salud, que incluyen requisitos relacionados con sistemas de información y seguridad de datos.
- **Documento CONPES 3975 2019:** Política Nacional para la Transformación Digital e Inteligencia Artificial.
- **Decreto 612 2018:** Por el cual se fijan directrices para la integración de los planes institucionales y estratégicos al Plan de Acción por parte de las entidades del Estado.
- **Resolución N° 0002710 del 3 de octubre de 2017:** "Por la cual se establecen lineamientos para la adopción del protocolo IPv6"
- **Documento CONPES 3854 2016:** Política Nacional de Seguridad Digital.
- **Ley 1712 2014:** Por la cual se crea la Ley de Transparencia y del Derecho de Acceso a la Información Pública Nacional y se dictan otras disposiciones.
- **Ley 1581 2012:** Por la cual se dictan disposiciones generales para la protección de datos personales.
- **Decreto Ley 019 2012:** Por el cual se dictan normas para suprimir o reformar regulaciones, procedimientos y trámites innecesarios existentes en la Administración Pública.

El colibrí representa esperanza, resiliencia y capacidad de superar desafíos con determinación, se dice que cuando un colibrí se acerca a una persona, es porque esta persona necesita sanar. Representan alegría, sanación y adaptabilidad.

[www.cribsaludmental.gov.co](http://www.cribsaludmental.gov.co)

	E.S.E. CENTRO DE REHABILITACIÓN INTEGRAL DE BOYACÁ CRIB
	PLAN ESTRATÉGICO DE TENOLOGÍAS DE LA INFORMACIÓN Y COMUNICACIONES PETI 2025-2028

- **Ley 962 de 2005:** Por la cual se dictan disposiciones sobre racionalización de trámites y procedimientos administrativos de los organismos y entidades del Estado y de los particulares que ejercen funciones públicas o prestan servicios públicos
- **Ley 1010 2000:** Por el cual se regula el intercambio de información entre entidades para el cumplimiento de funciones públicas.
- **Constitución Política de Colombia 1991 Artículo 15.:** Todas las personas tienen derecho a su intimidad personal y familiar y a su buen nombre, y el Estado debe respetarlos y hacerlos respetar. De igual modo, tienen derecho a conocer, actualizar y rectificar las informaciones que se hayan ID Número Año Descripción recogido sobre ellas en bancos de datos y en archivos de entidades públicas y privadas.

## 5. DEFINICIONES

**PETI:** Plan Estratégico de Tecnologías de la Información y Comunicaciones

**Activo:** En relación con la seguridad de la información, se refiere a cualquier información o elemento relacionado con el tratamiento de esta (sistemas, soportes, edificios, personas...) que tenga valor para la organización. (ISO/IEC 27000). (Fuente: Glosario MinTIC)

**Activo de Información:** Los activos de información son el resultado de la construcción de un inventario y clasificación de los activos que posee la entidad de acuerdo con la Política General de Seguridad y Privacidad de la información, la cual determina que activos posee la entidad, cómo deben ser utilizados, así como los roles y responsabilidades que tienen los funcionarios sobre los mismos.

**Bases de Datos Personales:** Conjunto organizado de datos personales que sea objeto de Tratamiento (Ley 1581 de 2012, art 3).

**Catálogo de servicios de TI:** Es una herramienta o guía que permite orientar y detallar a la Dirección de TI, sobre todos los servicios de TI vigentes en una entidad. El catálogo de servicios de tecnología es el subconjunto de este catálogo. Este catálogo debe estar dirigido al usuario final, es decir, a los usuarios fuera del área de tecnología.


**Catálogo de servicios tecnológicos:** Es un inventario detallado y documentado de los servicios tecnológicos que provee la Dirección de TI a la institución.

**Catálogo de sistemas de información:** Es un inventario detallado y documentado que contiene las fichas técnicas de los sistemas de información de una institución. Este es uno de los artefactos que se utiliza para describir la arquitectura de sistemas de información.

**Ciberseguridad:** Protección de activos de información, mediante el tratamiento de las amenazas que ponen en riesgo la información que se procesa, almacena y transporta mediante los sistemas de información que se encuentran interconectados. (ISACA)

El colibrí representa esperanza, resiliencia y capacidad de superar desafíos con determinación, se dice que cuando un colibrí se acerca a una persona, es porque esta persona necesita sanar. Representan alegría, sanación y adaptabilidad.

[www.cribsaludmental.gov.co](http://www.cribsaludmental.gov.co)

	<b>E.S.E. CENTRO DE REHABILITACIÓN INTEGRAL DE BOYACÁ CRIB</b>
	<b>PLAN ESTRATÉGICO DE TENOLOGÍAS DE LA INFORMACIÓN Y COMUNICACIONES PETI 2025-2028</b>

**CRIB:** Centro de Rehabilitación Integral de Boyacá

**Hackear:** Es el ingreso ilegal a computadores, páginas y redes sociales con el objetivo de robar información, suplantar la identidad del dueño, beneficiarse económicamente o protestar.

**Ciclo de vida de la información:** Es la misma descripción que para el ciclo de vida del dato, que define el conjunto de estados en los que puede estar un componente de información desde su creación hasta su eliminación.

**Dato:** Es una representación simbólica de una característica particular de un elemento o situación, que pertenece a un modelo de una realidad. Tiene un tipo (por ejemplo, numérico, cadena de caracteres o lógico) que determina el conjunto de valores que el dato puede tomar. En el contexto informático, los datos se almacenan, procesan y transmiten usando medios electrónicos. Constituyen los elementos primarios de los sistemas de información.

**Datos Abiertos:** Información pública dispuesta en formatos que permiten su uso y reutilización bajo licencia abierta y sin restricciones legales para su aprovechamiento. En Colombia, la Ley 1712 de 2014 sobre Transparencia y Acceso a la Información Pública, define los datos abiertos en el numeral sexto como "todos aquellos datos primarios o sin procesar, que se encuentran en formatos estándar e interoperables que facilitan su acceso y reutilización, los cuales están bajo la custodia de las entidades públicas o privadas que cumplen con funciones públicas y que son puestos a disposición de cualquier ciudadano, de forma libre y sin restricciones, con el fin de que terceros puedan reutilizarlos y crear servicios derivados de los mismos".

**Contraseña:** Cadena exclusiva de caracteres que introduce un usuario como código de identificación para restringir el acceso a equipos y archivos confidenciales. El sistema compara el código con una lista de contraseñas y usuarios autorizados. Si el código es correcto, el sistema permite el acceso en el nivel de seguridad aprobado para el propietario de la contraseña.

**Disponibilidad:** Propiedad de que la información y sus recursos relacionados deben estar disponibles y utilizables cuando se los requiera.

**GPON (Gigabit Passive Optical Network):** es una tecnología de telecomunicaciones que utiliza fibra óptica para transmitir datos

**Integridad:** Propiedad de salvaguardar la exactitud de la información y sus métodos de procesamiento deben ser exactos.

**Automatizar:** Hace referencia a la incorporación de herramientas tecnológicas a un proceso o sistema.

El colibrí representa esperanza, resiliencia y capacidad de superar desafíos con determinación, se dice que cuando un colibrí se acerca a una persona, es porque esta persona necesita sanar. Representan alegría, sanación y adaptabilidad.

[www.cribsaludmental.gov.co](http://www.cribsaludmental.gov.co)



E.S.E. CENTRO DE REHABILITACIÓN INTEGRAL DE BOYACÁ CRIB

**PLAN ESTRATÉGICO DE TENOLOGÍAS DE LA INFORMACIÓN Y  
COMUNICACIONES PETI 2025-2028**

**Acuerdo de Nivel de Servicio – ANS:** Un Acuerdo de Nivel de Servicio (ANS) es un convenio entre un proveedor de servicios de tecnología y un cliente. Describe las características del servicio de tecnología, los niveles de cumplimiento y las sanciones, y especifica las responsabilidades del proveedor y del cliente. Un ANS puede cubrir múltiples servicios de Tecnología o múltiples clientes.

**Antivirus:** Es una categoría de software de seguridad que protege un equipo de virus, normalmente a través de la detección en tiempo real y también mediante análisis del sistema, que pone en cuarentena y elimina los virus. El antivirus debe ser parte de una estrategia de seguridad estándar de múltiples niveles.

**Firewall:** Es una aplicación de seguridad diseñada para bloquear las conexiones en determinados puertos del sistema, independientemente de si el tráfico es benigno o maligno. Un firewall debería formar parte de una estrategia de seguridad estándar de múltiples niveles.

**Amenazas:** Causa potencial de un incidente no deseado, que puede provocar daños a un sistema o a la organización.

**Análisis de Riesgo:** Proceso para comprender la naturaleza del riesgo y determinar el nivel de dicho riesgo.

**Phishing:** Método más utilizado por delincuentes cibernéticos para estafar y obtener información confidencial de forma fraudulenta como puede ser una contraseña o información detallada sobre tarjetas de crédito u otra información bancaria de la víctima.

**IPv6:** El Protocolo de Internet versión 6, es la versión del Protocolo de Internet (IP por sus siglas en inglés) que fue diseñada para suceder al Protocolo versión 4. Ipv6 ha sido desarrollado por la Internet Engineering Task Force (IETF -www.ietf.org), para hacer frente al agotamiento de las direcciones Ipv4, y se describe en el documento estándar de Internet RFC 2460, publicado en diciembre de 1998. Aunque Ipv4 de 32 bits permite una dirección de Protocolo de Internet, y por lo tanto puede soportar 232 direcciones, Ipv6 utiliza direcciones de 128 bits, por lo que el nuevo espacio de direcciones compatible con 2128. Esta expansión permite muchos más dispositivos y usuarios en Internet, así como una mayor flexibilidad en la asignación de direcciones y la eficiencia para el direccionamiento de tráfico.


**Arquitectura de datos:** Una descripción de la estructura y la interacción de los principales tipos y fuentes de datos, activos de datos lógicos, activos de datos físicos y recursos de gestión de datos.

**Arquitectura empresarial – AE:** Es una práctica estratégica que consiste en analizar integralmente las entidades desde diferentes perspectivas o dimensiones, con el propósito de obtener, evaluar y diagnosticar su situación actual y establecer la transformación

El colibrí representa esperanza, resiliencia y capacidad de superar desafíos con determinación, se dice que cuando un colibrí se acerca a una persona, es porque esta persona necesita sanar. Representan alegría, sanación y adaptabilidad.

[www.cribsaludmental.gov.co](http://www.cribsaludmental.gov.co)



	<b>E.S.E. CENTRO DE REHABILITACIÓN INTEGRAL DE BOYACÁ CRIB</b>
	<b>PLAN ESTRATÉGICO DE TECNOLOGÍAS DE LA INFORMACIÓN Y COMUNICACIONES PETI 2025-2028</b>

necesaria. El objetivo es generar valor a través de las Tecnologías de la Información para que se ayude a materializar la visión de la entidad.

**Racionalizar:** Organizar los trámites, procesos y procedimientos de tal manera que se reduzcan a su mínima expresión, con el menor esfuerzo y costo para el ciudadano, a través de estrategias efectivas de simplificación, estandarización, mejoramiento continuo, supresión y automatización de estos.

**SAAS:** Software As A Service (Software como servicio). Hace referencia a la venta de software por el uso que le da el cliente, dándole acceso al software, a los datos y a la infraestructura por una tarifa periódica. Esto cambia el paradigma de vender el software por licencias en el cual se debe comprar el software, la infraestructura y realizar la implementación y mantenimiento de esta plataforma. En el modelo SAAS estas actividades las realiza el proveedor y se transfieren al cliente en el valor del servicio.

**Trazabilidad:** es la capacidad para rastrear un elemento del proyecto hasta otros elementos del proyecto relacionados, especialmente los que están relacionados con requerimientos. Los elementos del proyecto implicados en la trazabilidad se llaman elementos de trazabilidad. Entre los elementos de trazabilidad típico se incluyen diferentes tipos de requerimientos, elementos de modelos de análisis y diseño, artefactos de prueba y material de formación y documentación de soporte al usuario final.

**Vulnerabilidad:** Es un estado viciado en un sistema informático (o conjunto de sistemas) que afecta las propiedades de confidencialidad, integridad y disponibilidad de los sistemas

## 6. RECURSOS FÍSICOS, HUMANOS Y TECNOLÓGICOS

### 6.1 Recursos TIC

El Centro de Rehabilitación Integral de Boyacá cuenta con los siguientes recursos TIC

Elemento	Ubicación	Cantidad
Servidores	Centro de Datos	3
Equipos de cómputo	Consulta Externa, Administración y Hospitalización	98
impresoras	Consulta Externa, Administración y Hospitalización	12
scanner	Consulta Externa, Administración	3
teléfonos	Consulta Externa, Administración y Hospitalización	10

El colibrí representa esperanza, resiliencia y capacidad de superar desafíos con determinación, se dice que cuando un colibrí se acerca a una persona, es porque esta persona necesita sanar. Representan alegría, sanación y adaptabilidad.

[www.cribsaludmental.gov.co](http://www.cribsaludmental.gov.co)



## E.S.E. CENTRO DE REHABILITACIÓN INTEGRAL DE BOYACÁ CRIB

### PLAN ESTRATÉGICO DE TECNOLOGÍAS DE LA INFORMACIÓN Y COMUNICACIONES PETI 2025-2028

cámaras		100
puntos de red Gpon por unidad	Edificios de Hospitalización	98
puntos de red LAN	Edificio Administrativo	49
UPS	Consulta Externa, Administración y Hospitalización	11
Licencias Software HCS a Webex Calling para la Central telefónica	Citas Y Referencia	3
Sistema de Información Asistencial, Administrativo y Financiero CNT	Consulta Externa, Administración y Hospitalización	1
Correos Institucionales	Consulta Externa, Administración y Hospitalización	37
Hosting, página web y dominio	Nube	1
Circuito Cerrado de Video Vigilancia	Unidad Administrativa	1
Circuito Cerrado de Video Vigilancia	Portería	1
Circuito Cerrado de Video Vigilancia	Hombres Intermedios	1
Circuito Cerrado de Video Vigilancia	Hombres	1
Circuito Cerrado de Video Vigilancia	Mujeres A	1
Circuito Cerrado de Video Vigilancia	Mujeres C	1
Circuito Cerrado de Video Vigilancia	Inimputables	1
Circuito Cerrado de Video Vigilancia	Zona del Comedor de Pacientes	1
Circuito Cerrado de Video Vigilancia	Crónicos	1


## 6.2 Recursos humanos

Para poder cumplir con el Plan Estratégico de Tecnologías de la Información y las Comunicaciones PETI, el CRIB cuenta con el siguiente personal.

- Gerente
- Subgerente Administrativo y Financiero

El colibrí representa esperanza, resiliencia y capacidad de superar desafíos con determinación, se dice que cuando un colibrí se acerca a una persona, es porque esta persona necesita sanar. Representan alegría, sanación y adaptabilidad.

[www.cribsaludmental.gov.co](http://www.cribsaludmental.gov.co)

	<b>E.S.E. CENTRO DE REHABILITACIÓN INTEGRAL DE BOYACÁ CRIB</b>
	<b>PLAN ESTRATÉGICO DE TENOLOGÍAS DE LA INFORMACIÓN Y COMUNICACIONES PETI 2025-2028</b>

- Subgerente Científico
- Asesor de Planeación
- Profesional Especializado en Sistemas y Seguridad de la Información
- Técnico Operativo en Sistemas
- Funcionarios y Colaboradores

### **6.3 Recursos Físicos**

- Edificaciones sede principal Centro de Rehabilitación Integral de Boyacá
- Cuarto de cómputo
- Oficina de sistemas
- Infraestructura de red GPON para unidades
- Infraestructura de Red LAN para unidad Administrativa

## **7. DESARROLLO DEL DOCUMENTO**

### **7.1 Estado Actual**

El Centro de Rehabilitación Integral de Boyacá posee políticas y planes TIC que buscan establecer operatividad y un uso eficiente, integral y con sostenibilidad de Las Tecnologías de la Información y las Comunicaciones; estos objetivos van alineados con las normativas nacionales para garantizar la prestación de los servicios y operatividad Asistencial, administrativa y financiera de la entidad.

Para la gestión estratégica de la ESE se cuenta con un plan de gestión y Desarrollo 2024-2028 “Por la dignidad del ser, al servicio de nuestro País” el cual define la estructura organización y su mapa de procesos como se muestran a continuación.

El colibrí representa esperanza, resiliencia y capacidad de superar desafíos con determinación, se dice que cuando un colibrí se acerca a una persona, es porque esta persona necesita sanar. Representan alegría, sanación y adaptabilidad.

[www.cribsaludmental.gov.co](http://www.cribsaludmental.gov.co)



E.S.E. CENTRO DE REHABILITACIÓN INTEGRAL DE BOYACÁ CRIB

## PLAN ESTRATÉGICO DE TENOLOGÍAS DE LA INFORMACIÓN Y COMUNICACIONES PETI 2025-2028

### 7.1.1 Organigrama Institucional

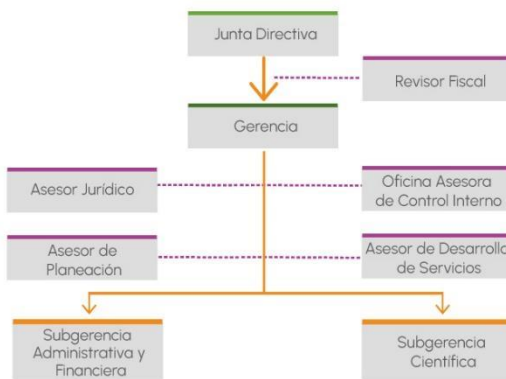


Imagen 1. Organigrama Institucional

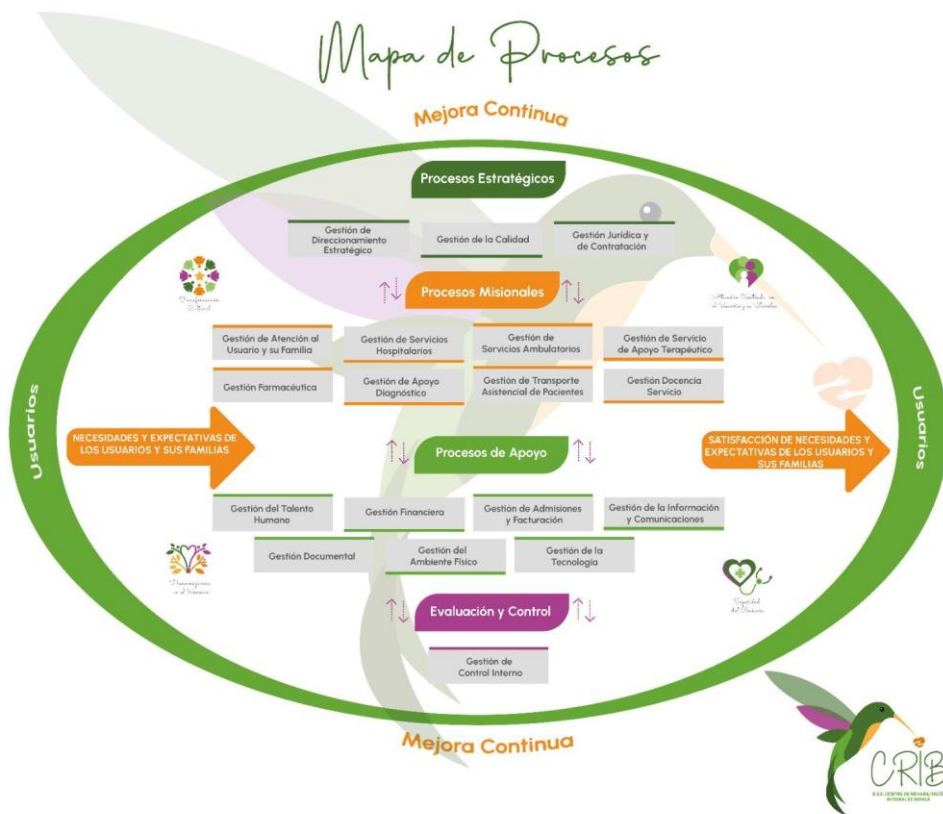



Imagen 2: Mapa de Procesos

El colibrí representa esperanza, resiliencia y capacidad de superar desafíos con determinación, se dice que cuando un colibrí se acerca a una persona, es porque esta persona necesita sanar. Representan alegría, sanación y adaptabilidad.

[www.cribsaludmental.gov.co](http://www.cribsaludmental.gov.co)

	E.S.E. CENTRO DE REHABILITACIÓN INTEGRAL DE BOYACÁ CRIB
	PLAN ESTRATÉGICO DE TENOLOGÍAS DE LA INFORMACIÓN Y COMUNICACIONES PETI 2025-2028

### **7.1.2 Procesos, procedimientos o Servicios con apropiación de TIC**

**Servicio de internet:** La ESE cuenta con el servicio de internet cuyo prestador de servicios es Colombia MAS-TV con un ancho de banda de 160 Mbps.

**Sistema de Información Asistencial, Administrativo y Financiero:** Para el funcionamiento operativo se cuenta con el software CNT-PACIENTES que se encuentra alojado en el centro de datos de la entidad y funciona de manera cliente-servidor.

**Centro de llamadas:** Para el centro de llamadas el CRIB cuenta con un licenciamiento contratado con Telefónica-Movistar de la tecnología HCS a Webex Calling con licencias 4 de usuarios de respuesta y 10 teléfonos distribuidos en la entidad.

**Inventario Tecnológico de cómputo:** La entidad cuenta con 96 equipos de cómputo como herramienta tecnológica para las áreas, asistencial, administrativa y financiera.

**Inventario tecnológico de impresoras:** La entidad cuenta con 12 impresoras en las áreas asistenciales y administrativas.

**Licencias de antivirus equipos de cómputo:** La entidad cuenta con 96 licencias de antivirus McAfee.

**Licencias de antivirus servidores:** La entidad cuenta con 3 licencias de antivirus para servidores, este servicio se adquiere con la empresa telefónica-movistar.


**Página web:** El CRIB cuenta con un dominio institucional y su página web [www.cribsaludmental.gov.co](http://www.cribsaludmental.gov.co) en la cual es administrada por el webmaster de la entidad a Carlos del técnico operativo en sistemas.

**Hosting para la página web:** El hosting de alojamiento de la página web es contratado anualmente y con especificaciones de seguridad que permita mitigar las vulnerabilidades cibernéticas.

**Infraestructura de red GPON:** parte de la infraestructura de red de comunicaciones del CRIB está basada en la tecnología GPON (Gigabit Passive Optical Network) es una tecnología de telecomunicaciones que utiliza fibra óptica para transmitir datos y se encuentra en las unidades de la entidad.

El colibrí representa esperanza, resiliencia y capacidad de superar desafíos con determinación, se dice que cuando un colibrí se acerca a una persona, es porque esta persona necesita sanar. Representan alegría, sanación y adaptabilidad.

[www.cribsaludmental.gov.co](http://www.cribsaludmental.gov.co)

	E.S.E. CENTRO DE REHABILITACIÓN INTEGRAL DE BOYACÁ CRIB
	PLAN ESTRATÉGICO DE TENOLOGÍAS DE LA INFORMACIÓN Y COMUNICACIONES PETI 2025-2028

**Infraestructura de red LAN:** El edificio administrativo se encuentra conectado por una infraestructura de red la por cable UTP.

**Sistema de videovigilancia:** La entidad cuenta con sistemas de videovigilancia independiente en las 6 unidades asistenciales, 1 en el comedor, 1 portería y 1 en la unidad administrativa.

**Centro de datos:** La entidad cuenta con un cuarto dispuesto con un rack de 12 unidades donde se encuentran tres servidores, unos ups de 6000 KVA, Switch y routerboard de acceso y distribución de internet. El cuarto de datos se encuentra conectado con energía regulada por los ups.

**Correo Institucional:** El CRIB cuenta con 37 licencias de Google workspace con herramientas de colaboración como correo electrónico, drive, seguridad entre otras.


## 7.2 Plan de Acción 2025 de Estrategia TIC

Este plan de acción está diseño para 4 años estableciendo un marco de implementación progresiva y sostenible para fortalecer la capacidad institucional tanto en los servicios asistenciales como administrativos. Este plan contempla una actualización anual, según nuevas necesidades tecnológicas y/o cumplimiento en cambios normativos.

#	Actividad	Indicador	Seguimiento	Proceso responsable
1	Implementación de Plan de Seguridad y privacidad de la información	número de Actividades planteadas/número de actividades realizadas	Junio y noviembre	Gestión de la Información y las Comunicaciones
2	Implementación de la política de Gobierno Digital	número de Actividades planteadas/número de actividades realizadas	Junio y noviembre	Gestión de la Información y las Comunicaciones
3	Solución de requerimientos en tecnologías de la Información y las Comunicaciones	Número de requerimientos recibidos/número de requerimientos solucionados	Junio y noviembre	Gestión de la Información y las Comunicaciones
4	Actualización de servicios TI	Documento de actualización de servicios TI	Mayo	Gestión de la Información y las Comunicaciones

El colibrí representa esperanza, resiliencia y capacidad de superar desafíos con determinación, se dice que cuando un colibrí se acerca a una persona, es porque esta persona necesita sanar. Representan alegría, sanación y adaptabilidad.

[www.cribsaludmental.gov.co](http://www.cribsaludmental.gov.co)


	<b>E.S.E. CENTRO DE REHABILITACIÓN INTEGRAL DE BOYACÁ CRIB</b>
	<b>PLAN ESTRATÉGICO DE TENOLOGÍAS DE LA INFORMACIÓN Y COMUNICACIONES PETI 2025-2028</b>

5	Actualización de datos abiertos	Documento informe de actualización de datos abiertos en la plataforma <a href="https://www.datos.gov.co/">https://www.datos.gov.co/</a>	Septiembre	Gestión de la Información y las Comunicaciones
6	Actualización página web	actualización página web para el cumplimiento de la Resolución MinTIC 1519 del 2020 Directrices de accesibilidad web, además de contener una intranet.	Septiembre	Gestión de la Información y las Comunicaciones
7	Implementación del protocolo ipv6	Documento de avances de la implementación del protocolo IPV6	Noviembre	Gestión de la Información y las Comunicaciones
8	Copias de respaldo de base de datos de los sistemas de información	Documentación e Implementación de procedimientos de copias de respaldo de base de datos de sistemas de información	Junio y noviembre	Gestión de la Información y las Comunicaciones
9	Cumplimiento de la política de seguridad y privacidad de la información por parte de los funcionarios y colaboradores del CRIB	Implementar obligatoriedad en obligación contractual y en manual de funciones para funcionarios y colaboradores	Septiembre	Gestión jurídica y Contratación Gestión de Talento Humano Gestión de la Información y las Comunicaciones
10	Elaborar la política de protección de datos personales basada en la ley 1581 de 2012	elaborar documento de la política de protección de datos personales	octubre	Gestión Documental
11	Ejecutar el plan de mantenimiento preventivo y correctivo de equipos tecnológicos	número de Actividades planteadas/número de actividades realizadas	Junio y noviembre	Gestión de la Información y las Comunicaciones
12	proponer al área de sistemas proyectos TIC, con datos recolectados de los grupos de interés relacionados con el CRIB.	Número de proyectos planteados/Numero de proyectos ejecutados	Junio y noviembre	Gestión de Atención al Usuario y su Familia

El colibrí representa esperanza, resiliencia y capacidad de superar desafíos con determinación, se dice que cuando un colibrí se acerca a una persona, es porque esta persona necesita sanar. Representan alegría, sanación y adaptabilidad.

[www.cribsaludmental.gov.co](http://www.cribsaludmental.gov.co)



	<b>E.S.E. CENTRO DE REHABILITACIÓN INTEGRAL DE BOYACÁ CRIB</b>			
	<b>PLAN ESTRATÉGICO DE TENOLOGÍAS DE LA INFORMACIÓN Y COMUNICACIONES PETI 2025-2028</b>			

13	Elaborar un plan de continuidad de tecnologías de la información y las comunicaciones	documento de plan de continuidad de tecnologías de la información y las comunicaciones	Noviembre	Gestión de la Información y las Comunicaciones
14	Licenciamiento de software utilizado en el CRIB	Numero de programas de software utilizados/número de programas de software licenciados	Junio y noviembre	Gestión de la Información y las Comunicaciones
15	Suministro de repuestos de tecnologías de la información y comunicaciones para impresoras, equipos de cómputo, sistema de video vigilancia, infraestructura de red y sistema de UPS.	Número de necesidades de elementos TIC/Número de elementos adquiridos	Junio y noviembre	Gestión de la Información y las Comunicaciones

### 7.3 Monitoreo y seguimiento

El monitoreo de este Plan se realizará de manera periódica según los tiempos establecido en el plan de acción y estarán a cargo de las líneas de defensa según el Modelo Integrado de Planeación y Gestión (MIPG) de la siguiente manera:

- La primera línea recae en cada líder de proceso según el plan de acción, el acompañamiento del líder del proceso de gestión de la Información y Comunicaciones.
- La segunda línea esta el asesor de planeación y el comité de Gestión y Desempeño
- La tercera línea se encuentra la oficina de Control Interno


## 8. BIBLIOGRAFÍA

*Manual de Gobierno digital.* (s. f.). <https://gobiernodigital.mintic.gov.co/portal/Politica-de-Gobierno-Digital/Manual-de-Gobierno-Digital/>

El colibrí representa esperanza, resiliencia y capacidad de superar desafíos con determinación, se dice que cuando un colibrí se acerca a una persona, es porque esta persona necesita sanar. Representan alegría, sanación y adaptabilidad.

[www.cribsaludmental.gov.co](http://www.cribsaludmental.gov.co)



	<b>E.S.E. CENTRO DE REHABILITACIÓN INTEGRAL DE BOYACÁ CRIB</b>
	<b>PLAN ESTRATÉGICO DE TECNOLOGÍAS DE LA INFORMACIÓN Y COMUNICACIONES PETI 2025-2028</b>

G.ES.06 Guía Cómo Estructurar el Plan Estratégico de Tecnologías de la Información – PETI, 2016, Min TIC

Organización Internacional de Normalización. (2022). *Seguridad de la información, ciberseguridad y protección de la privacidad — Sistemas de gestión de seguridad de la información — Requisitos (ISO/IEC 27001:2022)*. <https://www.iso.org/standard/82875.html>

## 9. ANEXOS

### 10. CONTROL DE CAMBIOS

Control de Cambios			
Versión	Fecha	Elaborado / Actualizado por:	Descripción del cambio

Control de Emisión		
Elaborado por:	Revisado por:	Aprobado por:
Jhon Jairo Sosa Suarique	Cristian Fabian Martínez Cabezas	Diana Catalina Delgado Jiménez
Cargo:	Cargo:	Cargo
Profesional Especializado de Sistemas y Seguridad de la Información	Subgerente Administrativo y Financiero	Gerente

El colibrí representa esperanza, resiliencia y capacidad de superar desafíos con determinación, se dice que cuando un colibrí se acerca a una persona, es porque esta persona necesita sanar. Representan alegría, sanación y adaptabilidad.

[www.cribsaludmental.gov.co](http://www.cribsaludmental.gov.co)